

CAIXA DE GORDURA

Produzida de acordo com a norma técnica (NBR 08160/99), a caixa de gordura Fibratec é um sistema de retenção de gordura e sólidos provenientes de cozinhas. Tem como principal função evitar o entupimento de tubulações, pois funciona como uma espécie de filtro, retendo resíduos contidos na água.

De fácil instalação e manutenção, a caixa de gordura possui um sistema de entrada que se adapta a diferentes bitolas. Em seu interior há um cesto coletor, onde ficam armazenadas as impurezas. Para limpá-lo basta abrir a tampa e retirar o cesto.

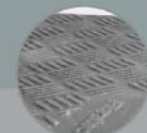
- Possui corpo único, sem emendas, que evita vazamentos;
- Sistema de entrada polivalente - 50 mm, 75 mm e 100 mm;
- Seu corpo, com anéis salientes, proporciona melhor aderência ao solo;
- No seu interior há um cesto que retém os resíduos;
- Fácil e rápida instalação e manutenção.



Sifonamento



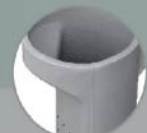
Entrada polivalente



Tampa antiderrapante



Anéis salientes



Cesto coletor

EXCLUSIVO FIBRATEC SISTEMA DE SIFONAMENTO

Proporciona alto desempenho na retenção de resíduos, evita a entrada de insetos pela tubulação da rua e retém o mau cheiro.

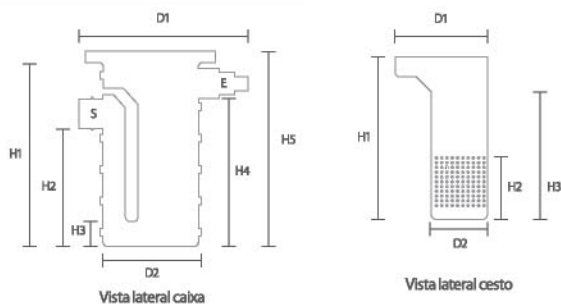


PRODUTO ECO
FAZ BEM PARA SEU MUNDO

*Garantia contra defeitos de fabricação.

CAIXAS DE GORDURA EM POLIETILENO (PEMD)

MEDIDAS



CAIXA

H1	530 mm
H2	320 mm
H3	105 mm
H4	410 mm
H5	560 mm
D1	375 mm
D2	300 mm

CESTO

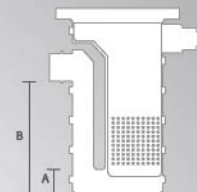
H1	510 mm
H2	260 mm
H3	380 mm
D1	28 mm
D2	200 mm

E - Entrada (Bitolas 50, 75 e 100 mm)

S - Saída (Bitola 100 mm)

NORMA NBR 8160:1999

Uma caixa de gordura é eficiente na retenção de resíduos se a altura da passagem inferior (A) tiver pelo menos 1/3 da altura da saída de água (B). Esta característica regula a vazão d'água, fazendo com que a gordura flutue e fique retida dentro do cesto coletor.



CORES

Para pisos



Cinza

Para gramados



Verde

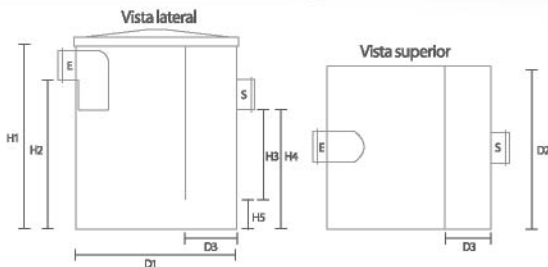
CÓDIGOS

Códigos	Produtos	Cor	Nº Pessoas
188	Caixa de gordura PEMD 32 litros	Verde	Até 06
187	Caixa de gordura PEMD 32 litros	Cinza	Até 06

PEMD - Polietileno de Média Densidade.

CAIXAS DE GORDURA EM FIBRA DE VIDRO (PRFV)

MEDIDAS



Volumes	150 l	225 l	324 l	420 l
D1	500 mm	750 mm	900 mm	1000 mm
D2	500 mm	500 mm	600 mm	700 mm
D3	200 mm	200 mm	200 mm	200 mm
H1	850 mm	850 mm	850 mm	850 mm
H2	700 mm	700 mm	700 mm	700 mm
H3	400 mm	400 mm	400 mm	400 mm
H4	600 mm	600 mm	600 mm	600 mm
H5	200 mm	200 mm	200 mm	200 mm

E - Entrada (Bitola 100 mm)

S - Saída (Bitola 100 mm)

CÓDIGOS

Códigos	Produtos	Cor	Nº Pessoas
1645	Caixa de gordura PRFV 150 litros	Azul	Até 65 pessoas
1657	Caixa de gordura PRFV 225 litros	Azul	Até 100 pessoas
1658	Caixa de gordura PRFV 324 litros	Azul	Até 150 pessoas
1659	Caixa de gordura PRFV 420 litros	Azul	Até 200 pessoas

PRFV - Poliéster Reforçado com Fibra de Vidro. Para sistemas com capacidade acima de 420 litros, consultar a fábrica.

