

### ESTAÇÃO DE TRATAMENTO DE EFLUENTES RESIDENCIAL

É indicada para o tratamento do esgoto sanitário em localidades onde a exigência de eficiência do órgão fiscalizador ultrapassa a capacidade de eficiência dos sistemas convencionais (fossa séptica e filtro anaeróbio).

- Atende aos parâmetros da resolução CONAMA 430/11;
- Dimensionada com base na NBR 7229/97 e 13969/97;
- Fabricada em polipropileno (PP);
- Material com excelente acabamento e inércia química aos compostos presentes no esgoto, garantindo estanqueidade ao produto conforme preconiza a NBR 13969/97.



MATERIAL  
PP

Tanque em PP



GARANTIA\*

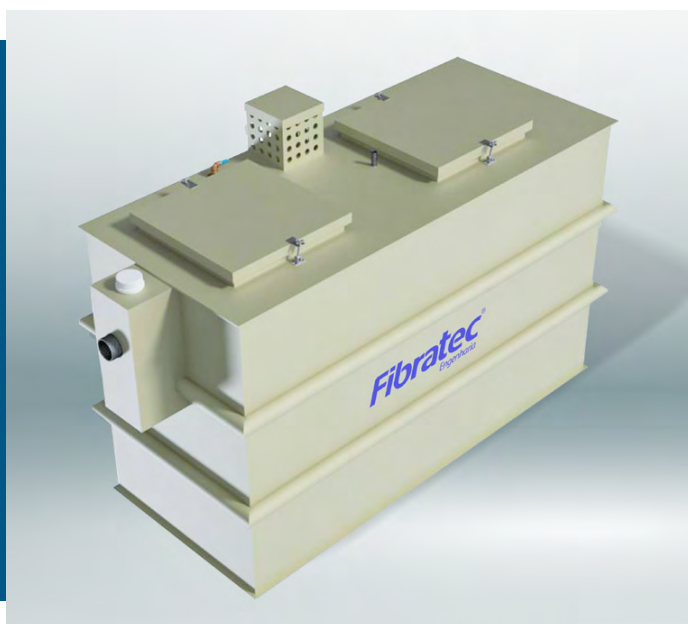


PRODUTO ECO  
FAZ BEM PARA  
O NOSSO MUNDO

Acessórios



GARANTIA\*



- Pode ser instalada na superfície ou enterrada;
- Tampas hermeticamente fechadas inibindo o desprendimento de mau odor;
- Soprador com baixo consumo de energia e emissão de ruídos;
- Aplicação para até 6 pessoas (cálculo padrão médio).

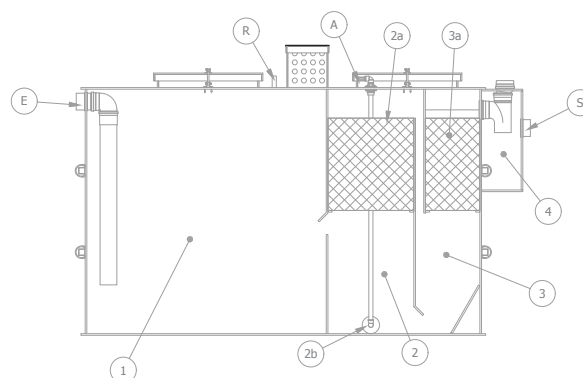
\* Garantia conforme instrução de instalação do fabricante.

## FUNCIIONAMENTO

O tratamento de esgoto sanitário proposto é caracterizado como um sistema de tratamento biológico de funcionamento contínuo com tecnologia mista (anaeróbia + aeróbia).

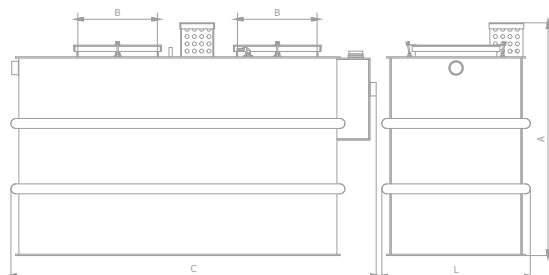
Compacto, o sistema contém primeiramente um Reator Anaeróbio Fluxo Ascendente (RAFA), que tem a função de decantar partículas sólidas e digerir a matéria orgânica biologicamente por via de micro-organismos anaeróbios. Em seguida passa por um Filtro Aerado Submerso (FAS), o qual faz a remoção da matéria orgânica residual através de micro-organismos aeróbios que ficam aderidos ao meio de suporte (leito plástico fixo) com a inserção mecanizada de oxigênio (Sopradores). Posteriormente passa pela câmara de sedimentação (decantação lamelar) onde os flocos biológicos são sedimentados e retornados para a câmara reatora. O polimento final é feito através da desinfecção por cloração. Vide ao lado ilustração dos compartimentos e acessórios internos do equipamento.

## DETALHES INTERNOS DO EQUIPAMENTO



- 1 - Reator anaeróbio
- 2 - Filtro aerado submerso
- 2a - Meio suporte
- 2b - Difusor de ar
- 3 - Decantador
- 3a - Acelerador de sedimentação
- 4 - Cloração
- A - Entrada de ar  $\phi 20$  mm
- E - Entrada de efluente  $\phi 100$  mm
- S - Saída de efluente  $\phi 100$  mm
- R - Respiro  $\phi 25$  mm

## Medidas nominais do equipamento



## ESTAÇÃO DE TRATAMENTO DE EFLUENTES RESIDENCIAL - PP

<b>Código</b>	6673
<b>Aplicação</b>	Residencial / Comercial
<b>Vazão</b>	1000 L/d
<b>A</b>	1800 mm
<b>B</b>	600 mm
<b>C</b>	2800 mm
<b>L</b>	1200 mm