

TANQUE COM GABINETE EM PEMD

MANUAL DE INSTALAÇÃO,
MANUTENÇÃO E GARANTIA

Fibratec
Engenharia



GARANTIA

O tanque com Gabinete em PEMD possui uma garantia de 02 (dois) anos a contar da data de emissão da nota fiscal contra vícios estruturais decorrentes da fabricação, já incluso o prazo legal, considera-se vício estrutural, fissuras ou rachaduras que permitem vazamentos e que tenham sua origem na fabricação do equipamento. Esta garantia refere-se somente ao equipamento, sendo excluído da garantia o serviço de instalação e montagem

CASOS EM QUE A GARANTIA SE EXTINGUE:

- No surgimento de danos decorrentes da instalação do produto, por não cumprir o manual de instalação
- No surgimento de danos decorrentes do uso indevido do equipamento
- No surgimento de danos causados por quedas, batidas ou perfurações de objetos pontiagudos, ocorridos durante a descarga e após a entrega
- Danos causados por agentes da natureza, como vendavais, enxurradas, intempéries climáticas, raios, terremotos, etc.
- Danos causados por incêndio
- Constatação de conserto realizado por terceiro sem prévia autorização por escrito do fabricante
- No surgimento de danos causados no transporte nos casos em que o produto seja retirado na fábrica pelo cliente

*Em caso de dúvidas ou caso o equipamento apresente alguma situação atípica (mau funcionamento, entupimento, entre outros), não mexer no tanque e no entorno onde este se encontra instalado. Contatar de forma imediata a **Assistência Técnica FIBRATEC ENGENHARIA - (49) 3321-3333 ou sac@fibratec.com.br**, enviando cópia da nota fiscal de aquisição do produto, data em que foi notado o problema apresentado e fotos do produto

**PEMD - Polietileno de Média Densidade

SAC

Serviço de Atendimento ao Cliente
FIBRATEC ENGENHARIA

49 3321-3333 | sac@fibratec.com.br | www.fibratec.com.br

Linha Tormem, S/N | 89801-974 | Chapecó - SC

Fibratec
Engenharia

TANQUE COM GABINETE EM PEMD

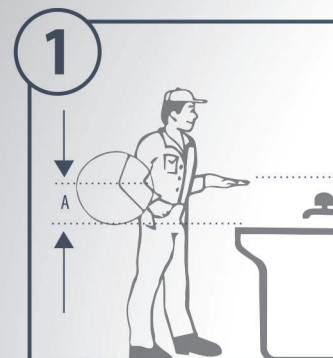
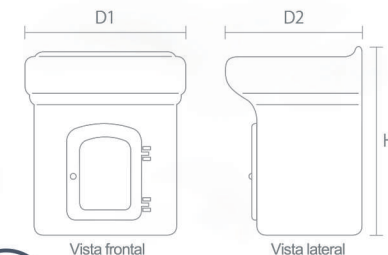
MANUAL DE INSTALAÇÃO, MANUTENÇÃO E GARANTIA

INSTALAÇÃO PASSO A PASSO

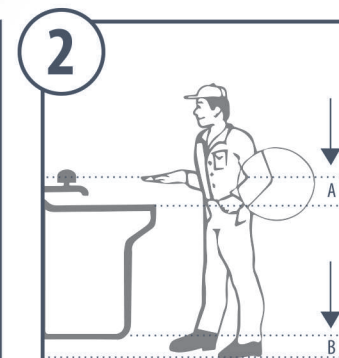
a) Acompanha o produto

- 01 (uma) válvula com tampa instalada;
- 04 (quatro) parafusos;
- 04 (quatro) buchas 10mm;
- 04 (quatro) arruelas.

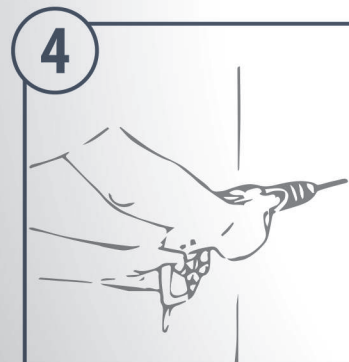
Modelos	D1	D2	H1
Frontal 23 litros	555 mm	520 mm	800 mm
Frontal 32 litros	660 mm	680 mm	880 mm



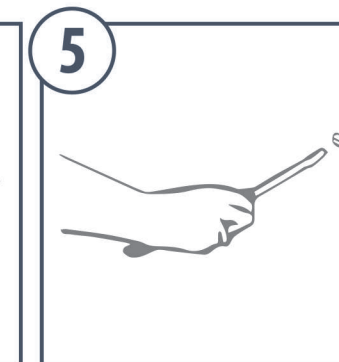
b) Para o tanque apoiado sobre o piso, recomendamos deixar a parte superior do tanque 18 a 20 cm abaixo do cotovelo, conforme figura 1 (medida "A"). Ou então, o tanque também poderá ser fixado a alguns centímetros do piso, conforme figura 2 (medida "B")



c) Posicione o tanque em nível, no local desejado marque com um lápis os orifícios onde serão colocados os parafusos



d) Fure a parede nos locais demarcados no tanque, usando a broca 10mm



e) Fixe o tanque

ATENÇÃO

- Mantenha-o limpo usando apenas uma esponja macia ou pano com detergente. Não use materiais como saponáceos abrasivos ou palhas de aço
- Proteja seu tanque com a embalagem plástica até o final da obra



MATERIAL
PEMD



PRODUTO ECO
FAZ BEM PARA
O NOSSO MUNDO



GARANTIA*